



**LEAKHENA**  
Une des premières bénéficiaires et aujourd'hui, Directrice Générale de Pour un Sourire d'Enfant



**PSE** POUR UN SOURIRE D'ENFANT

"Vis tes rêves, s'il n'y a pas de rêve dans la vie, il n'y a pas de vie."  
Christian des Pallières, fondateur de PSE



De la misère...



...à un métier!



## Notre fonctionnement

Au Cambodge, **l'équipe est issue en majorité du tissu local**. Les Cambodgiens sont les acteurs du développement de leur pays et assurent la pérennité des programmes.

Au Luxembourg et dans le monde, **un réseau basé sur le bénévolat** lève des fonds.



**+ 7 000**  
Élèves suivent chaque année les programmes de PSE

**+ 3 000**  
Familles soutenues par PSE

**+ 6 000**  
Diplômés avec un emploi décent et qualifié

## Je soutiens

**PARRAINAGE**

Mise en place d'un don régulier pour prendre en charge les enfants dans la durée.

**DON** (par virement ou en ligne).

**MÉCÉNAT**

Soutien financier, en nature, de compétences... pour donner du sens à votre activité et mobiliser vos collaborateurs.

## J'agis

**ORGANISER UN PROJET**

Faire connaître PSE et organiser des actions de collecte de fonds.

**DEVENIR BÉNÉVOLE**

Mener des actions de collecte de fonds, rejoindre notre antenne de soutien.

**DEVENIR VOLONTAIRE**

Donner son temps et ses compétences au Cambodge (6 mois minimum).

EN SAVOIR PLUS SUR PSE



SUIVEZ-NOUS SUR LES RÉSEAUX !



**CNCDH** ONG reconnue par les autorités locales et à l'international  
Label indépendant

**LABEL IDEAS** Committed to EXCELLENCE  
Ministry of Labour and Vocational Training

lu.pse.ngo | luxembourg@pse.org  
PSE Luxembourg asbl, 41 A, avenue J. F. Kennedy L-2082 Luxembourg

lu.pse.ngo

Association au Cambodge depuis 1995

# Notre histoire

Christian et Marie-France des Pallières découvrent l'horreur de la décharge de Phnom Penh où vivent et travaillent des centaines d'enfants. Choqués, ils décident immédiatement d'agir et demandent aux enfants quels sont leurs besoins : "un repas par jour et aller à l'école".

En 1997, ils accueillent 250 enfants dans la petite école construite non loin de la décharge. Depuis, des milliers d'enfants ont été sauvés...

1995

La décharge a fermé en 2009 mais nos bénéficiaires restent exposés à l'extrême misère qui a pris d'autres formes.

En savoir plus :

UN FILM

UN LIVRE



# Nos actions pour l'éducation

## PETITE-ENFANCE

500 jeunes enfants en garderies-maternelles dans les quartiers pauvres.

## SCOLARISATION

3500 élèves en écoles publiques  
1000 en rattrapage scolaire à l'école PSE.

## FORMATIONS

18 filières  
1400 étudiants.



# Sortir durablement de la misère



L'INSTITUT PSE propose des formations de 2 à 3 ans, des formations courtes et des bourses universitaires.



95% des étudiants trouvent un emploi à la sortie.

LA MEILLEURE FORMATION POUR LES PLUS PAUVRES, ADAPTÉE AU MARCHÉ DU TRAVAIL, FAVORISANT L'INTÉGRATION DES JEUNES DANS LA SOCIÉTÉ.

# Nos bénéficiaires

Nos 30 assistants sociaux identifient et sélectionnent les enfants. Aujourd'hui, beaucoup d'entre eux vivent encore dans une situation de grande misère et de maltraitance. L'équipe répond à leurs besoins et ceux de leurs familles, de manière pragmatique en les accompagnant de la petite enfance jusqu'à une sortie durable de la misère et une insertion professionnelle digne.

"Il est crucial que l'on continue notre mission et le développement des programmes. **1 problème = 1 solution !**"

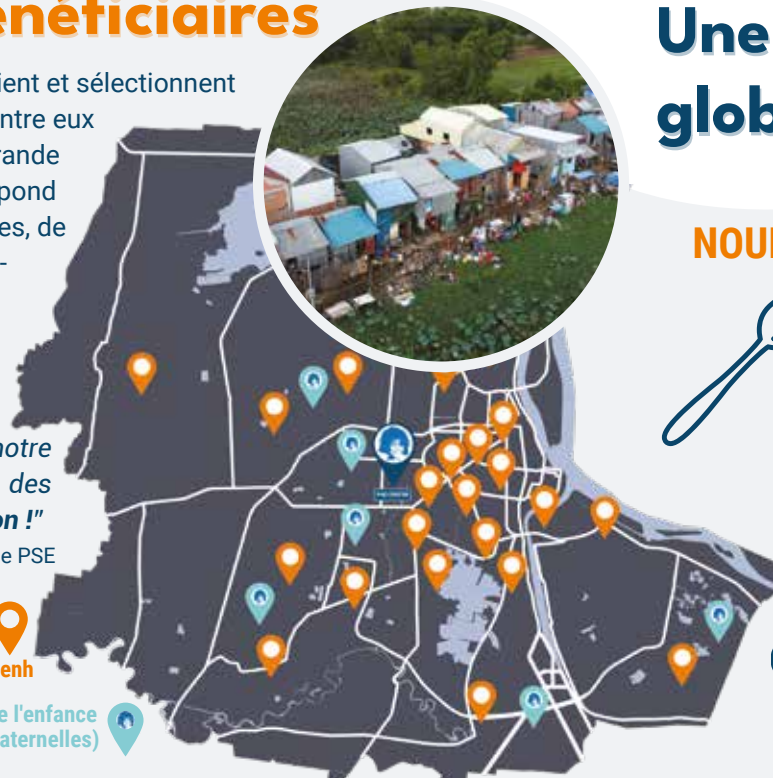
Leakhena, Directrice Générale de PSE

## 3 ZONES

Phnom Penh  
Siem Reap  
Sihanoukville

24 zones d'intervention à Phnom Penh

6 lieux d'accueil de l'enfance (garderies-maternelles)



# Une prise en charge globale des besoins

## PROTÉGER



600 étudiants en pensionnat et famille d'accueil pour les cas de danger ou ceux vivant trop loin de nos campus.

## AIDER LES FAMILLES

Compensation en riz pour l'arrêt du travail des enfants.



Soins médicaux, relogement, soutien d'urgence, formations courtes...

## NOURRIR

Un repas minimum par jour pour tous les enfants pris en charge.

7000 repas servis par jour et un programme de nutrition pour les bébés.



## SOIGNER

Suivi médical adapté pour toute la famille (médecins, infirmières, psychologues, dentistes...).



"Nous manquions tout le temps de nourriture, alors nous avons décidé avec mes frères et soeurs de ramasser les ordures. Ma vie a basculé grâce à PSE. D'un enfant démuné, je suis devenu un homme avec un travail décent et qualifié."

Sinek est chargé du protocole à l'Ambassade de France au Cambodge.

"Quand j'étais chiffonnier, je passais tous les jours devant un hôtel avec des employés en uniforme. Je rêvais d'être comme eux... Puis j'ai rejoint PSE, je suis allé à l'école et j'ai appris un métier. Sans PSE, je ne serais pas là aujourd'hui."

Sopheak est manager du restaurant Khéma Pasteur.

"À seulement 6 ans, je devais nourrir les vaches. On me tapait tous les jours. Quand je suis arrivée à PSE, j'ai reçu une éducation, de la nourriture, des soins, un logement et de l'amour !"

Karuna est chargée de clientèle à la Bred Bank.

